

Il Gesù di Guadagnuolo

Aprilia L'opera dell'artista nella Chiesa dell'Annunciazione

RIFLETTORI

È stata inaugurata la notte del Giovedì Santo, nella Chiesa dell'Annunciazione Beata Vergine Maria di Aprilia gremita di gente, l'opera pittorica del Maestro Francesco Guadagnuolo che ritrae Gesù. L'artista ha realizzato un volto luminoso dai compositi colori che sono fatti gocciolare con la tecnica del "dripping". Il dipinto è stato ispirato dalla Cena dei Biangardi (una Vara di Caltanissetta) e il Cenacolo di Leonardo (affresco conservato nel refettorio di Santa Maria delle Grazie a Milano). «Tutta la mia infanzia e l'adolescenza passate nella mia città, Caltanissetta - ricorda il Maestro Guadagnuolo - sono pervase dal ricordo della Settimana Santa, specie la processione del giovedì, chiamata 'Le Vare Grandi'. I



A sinistra il Cristo opera dell'artista Guadagnuolo (nella foto in alto)

gruppi emanano commozione nel ricordo della Via Crucis che diventa momento di devozione, pensando che Cristo muore per noi, al di là di qualsiasi coreografia. Mi aveva allora colpito la Cena eseguita nel 1885 da Francesco e Vincenzo Biangardi. Que-

ste statue sono studiate tra le più interessanti dal punto di vista artistico. Emerge la pacata rassegnazione del Cristo dinanzi al tradimento. Questa Vara, assieme alla Deposizione, sono tra le mie preferite. È una rievocazione accorata al seguito delle sedici Vare, cui si commuove tutta la città. La fede in questa circostanza è di straordinaria compartecipazione, unita a tristezza e pietà, non vissuta in maniera intimistica, ma avvertita come forma collettiva. I nisseni si fanno trascinare in questo rito popolare in cui la gente diviene protagonista, in questo grande palcoscenico liturgico». Il volto di Gesù realizzato da Guadagnuolo emana energia, a partire dall'interiorità di tipo psicologico e del mistero di Dio fatto Uomo. Guadagnuolo voleva rendere il dipinto contemporaneo, trattando il tema del tradimento, tanto dolo-



[Un lavoro ispirato ad una Vara siciliana e anche al Cenacolo di Leonardo](#)

roso e mortificante, così diffuso nell'umanità sin dalla notte dei tempi e sempre così attuale. Il Cristo del Maestro per la Cappella dell'Adorazione della Chiesa dell'Annunciazione Beata Vergine Maria è già entrata nel circuito turistico culturale dei Castelli Romani e dell'Agro Pontino. Il critico d'arte molisano Antonio Picariello, descrive l'opera di Guadagnuolo come un'espressione della creatività giovanile corredata da una maturità visiva ecumenica che lo contraddistingue. ●

Arab Fashion Week: sfilata L'Amante

Dubai La giovane stilista da Ponza approda negli Emirati dove apre anche uno store

MODA

FRANCESCA PETRARCA

L'Arab Fashion Week è riconosciuta come una tra le più importanti settimane della moda, insieme a quelle di New York, Londra, Milano e Parigi. Da quattro anni si svolge a Dubai, città degli Emirati Arabi Uniti, nota per i negozi di lusso, gli edifici ultramoderni e la vivace vita notturna.

Saranno quattro giorni di sfilate con stilisti provenienti da tutto il mondo, a partire da oggi e fino al 28 aprile. E qui, da Ponza, arriva anche Ludovica L'Amante, la giovane stilista originaria di Fondi che presenterà la sua collezione: costumi da bagno, abiti coordinati e sandali realizzati a mano e impreziositi da pietre Swarovski, il vero fiore all'occhiello di questa stagione.

Classe, fantasia ed esclusività, i pezzi sono confezionati a tiratura limitata.

«La nostra linea mare è diversa dalle altre - sottolinea la stilista pontina -, è pensata e realizzata per vestire tutte le donne, usando tagli studiati su misura, come abiti sartoriali, usando soltanto prodotti e tessuti italiani di alta qualità». Ludovica L'Amante sarà tra le aziende del made in Italy protagoniste alla settimana della moda. Il suo brand, in realtà, è già conosciuto da qualche anno negli Emirati, dove ora si accinge ad aprire an-

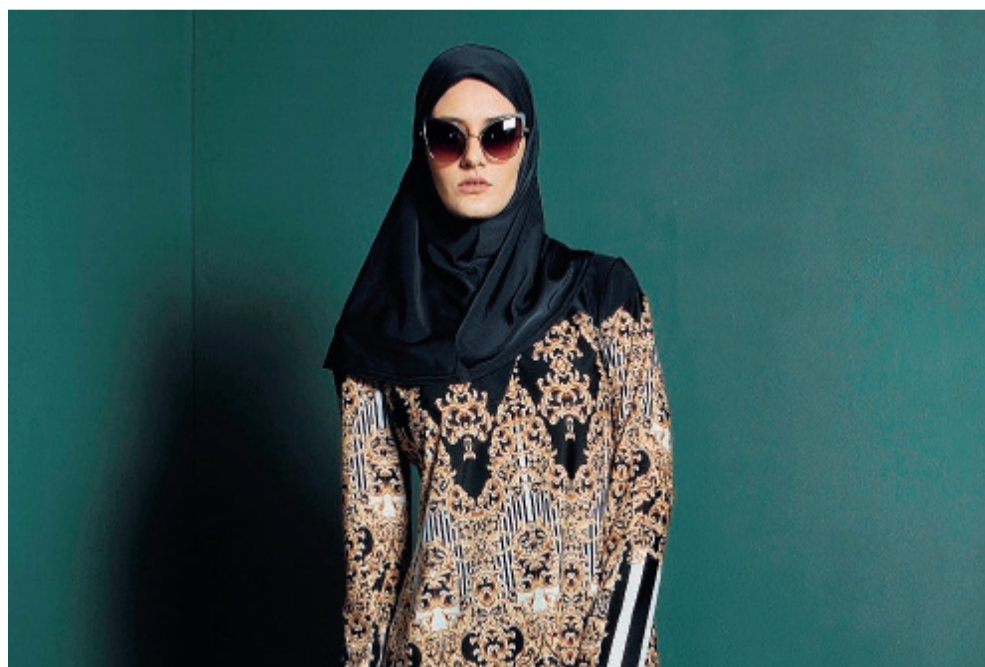
Un costume dell'ultima collezione di Ludovica L'Amante che in questi giorni partecipa alle sfilate della Moda Araba. Sotto un'altra sua creazione



che un punto vendita. Al termine della presentazione ufficiale della collezione, aprirà al pubblico il 1422 Dubai Store, super luxury store dell'Arab Fashion Council (Camera della Moda Araba), situato nella famosa area della City Walk, che oltre allo store, ospiterà anche alcuni corner marchiati Ludovica L'Amante.

La stilista ha una sua elegante boutique dove si può trovare la raffinatissima collezione a sua firma, in Corso Carlo Pisacane nello scenario unico dell'isola di Ponza. ●

[Originaria di Fondi ha una boutique a Ponza Adesso questa nuova avventura](#)



Un televisore in dono per il reparto Neurologia

PASQUA AL GORETTI

La generosità del direttore del Centro commerciale LatinaFiori ha permesso, ormai da qualche giorno, che i pazienti anziani in terapia al reparto di Neurologia dell'ospedale Goretti di Latina abbiano a disposizione un bellissimo televisore di 43 pollici per trascorrere i tempi delle cure distraendosi.

Tutto è accaduto quasi per caso, per una confidenza che Antonietta Parisi ha rivolto al direttore Barcella dopo aver saputo dalla caposala del reparto in questione (diretto dal professore Peppino Nicolucci) di questa carenza.

Impossibilitata ad utilizzare i soldi delle donazioni destinati a macchinari sanitari, chiacchierando con il dirigente del Centro commerciale gli ha accennato il fatto.

A distanza di poco il bel regalo di Pasqua a sorpresa è arrivato ai pazienti di Neurologia, molti dei quali anziani. Un televisore da parte del direttore di LatinaFiori. Un bel gesto di generosità, accolto con il sorriso da tutto il Reparto. ●