

# Psichiatria Futura

## Relatori e Clinici

F. Benedetti (Milano)  
G. Bersani (Roma)  
A. De Bartolomeis (Napoli)  
M. Del Zompo (Cagliari)  
P. Girardi (Roma)  
D. Marazziti (Pisa)  
P. Monteleone (Napoli)  
A. Rossi (L'Aquila)  
A. Troisi (Roma)

I. Bersani (Roma)  
R. Brugnoli (Roma)  
L. Carfagna (Latina)  
R. Delle Chiaie (Roma)  
G. Guerani (Roma)  
A. Grispini (Roma)  
V. Manna (Genzano, RM)  
F. Pacitti (L'Aquila)  
A. Torre (Frosinone)

Con la partecipazione di G. Franzese (Roma)

Il logo di Psichiatria Futura è tratto da un'opera pittorica di **MAURIZIO BONOLIS**



Con il contributo incondizionato di:



Risposte che contano.



Con il Patrocinio di:



Regione Lazio



Provincia di Latina



Ordine dei Medici ed Odontoiatri della Provincia di Latina

La commissione ECM ha attribuito n. 7 crediti a questo evento formativo n. 8442-11018181 inserito nel programma formativo del Provider Organizzazione AC

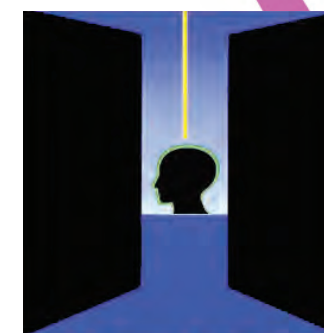


Castello Caetani di Sermoneta

30 Settembre 2011

Responsabile Scientifico:  
G. Bersani

# PSICHIATRIA



# FUTURA

## CHE COSA C'E' NEL FUTURO DEL DISTURBO BIPOLARE?

Un "pensatoio" per la psichiatria italiana

Il progetto **PSICHIATRIA FUTURA** si propone di creare un appuntamento annuale, nella forma di un seminario interattivo intensivo, nel corso del quale focalizzare in modo integrato e multidisciplinare lo stato più avanzato delle conoscenze su di uno specifico tema della clinica e della ricerca psichiatrica, nell'obiettivo di individuarne i possibili sviluppi scientifici e terapeutici nel corso dei prossimi anni.



Lo scopo è quindi quello di favorire la nascita di un momento di confronto ed approfondimento, un "pensatoio", rivolto ad integrare gli elementi più attuali della ricerca clinica e scientifica, nel quale esperienze e conoscenze di ricercatori, scienziati e clinici esperti possano concorrere a prefigurare le linee future di sviluppo della ricerca psichiatrica, anche in modo da essere condivise da psichiatri più giovani in grado di assimilare il significato clinico dell'integrazione.

## I Sessione

Moderatore: **G. Bersani**

- 09,15 G. Bersani, G. Franzese  
Programma di lavoro
- 09,30 - 10,00 M. Del Zompo  
Quali dati dalla ricerca genetica?
- 10,00 - 10,15 Discussione interattiva  
(*Discussant*: G. Guerani)
- 10,15 - 10,45 A. Troisi  
L'esordio: quali indicazioni per diagnosi, decorso e trattamento?
- 10,45 - 11,00 Discussione interattiva  
(*Discussant*: R. Brugnoli)
- 11,00 - 11,30 P. Monteleone  
Il disturbo e lo spettro: una sfida per la diagnosi?
- 11,30 - 11,45 Discussione interattiva  
(*Discussant*: R. Delle Chiaie)
- 11,45 - 12,15 F. Benedetti  
Quale ruolo dei ritmi biologici nella patogenesi e nella terapia?
- 12,15 - 12,30 Discussione interattiva  
(*Discussant*: F. Pacitti)
- 12,30 - 13,30 Discussione e sintesi

**Mattino**

## II Sessione

Moderatore: **P. Girardi**

- 15,00 - 15,30 A. De Bartolomeis  
Quale rapporto tra sintomi affettivi e sintomi psicotici?
- 15,30 - 15,45 Discussione interattiva  
(*Discussant*: I. Bersani)
- 15,45 - 16,15 A. Rossi  
Che cosa non funziona nel cervello dei pazienti bipolari?
- 16,15 - 16,30 Discussione interattiva  
(*Discussant*: V. Manna)
- 16,30 - 17,00 D. Marazziti  
Quali sono le prospettive neurobiologiche della farmacoterapia?
- 17,00 - 17,15 Discussione interattiva  
(*Discussant*: A. Grispi)
- 17,15 - 17,45 G. Bersani  
Quale futuro nella terapia del Disturbo Bipolare?
- 17,45 - 18,15 Discussione interattiva  
(*Discussant*: L. Carfagna, A. Torre)
- 18,15 - 18,45 Elaborazione conclusiva

**Pomeriggio**