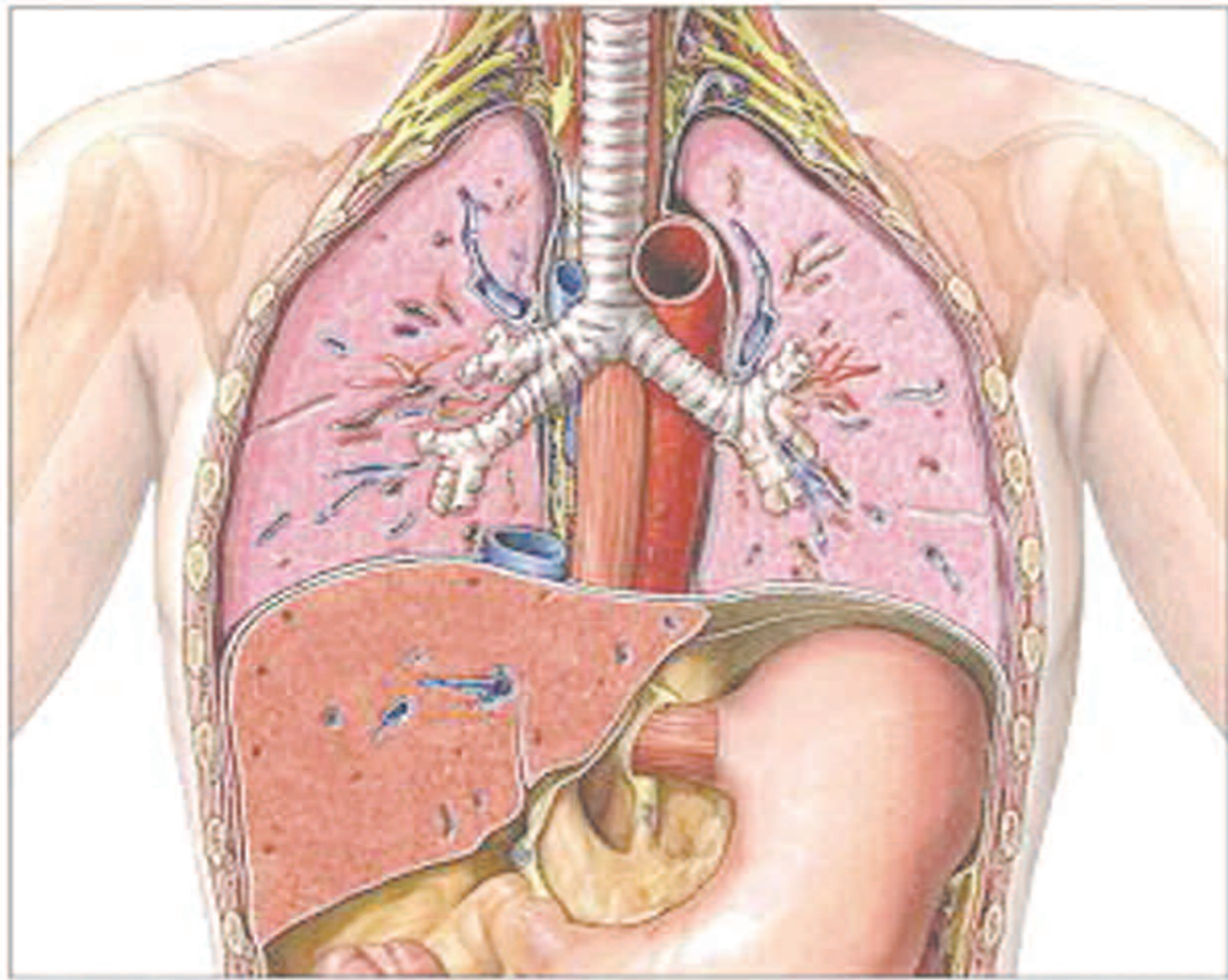


“L’INSUFFICIENZA RESPIRATORIA ACUTA E CRONICA: NUOVI PERCORSI DI GESTIONE OSPEDALIERA E DOMICILIARE”



14 Maggio 2011

Presidente:

A. Sarni

Presidente Onorario:

G. Munafò

Comitato Scientifico:

**I. Ciamarra, M. Ciuffreda,
A. Puerto, M. G. Zotti**

Segreteria Organizzativa:

Fisioair

Tel. 06 6873034 - Fax 06 68309354
medlearning@medlearning.net - www.medlearning.net

Il corso è stato realizzato grazie ad un grant educazionale di:
A. Menarini Industrie Farmaceutiche Riunite



Menarini, salute senza confini

Hotel Centro Congressi Oasi di Kufra - Sabaudia (LT)

P R O G R A M M A

- | | | |
|--|---|---|
| 08.30 Registrazione dei partecipanti e distribuzione dei questionari | dell'Insufficienza Respiratoria Acuta e Cronica. S. Valente | 14.00 L'Ipertensione Polmonare: diagnosi e trattamento. D. Vizza |
| 08.45 Saluto delle Autorità
Direttore Generale Azienda USL Latina: R. Sponzilli
Direttore Sanitario Aziendale, Azienda USL Latina: E. Cassetta
Direttore UOC Rianimazione: C. Cosentino | 10.40 Coffee break | 14.20 La Ventilazione Meccanica Non invasiva nell'insufficienza respiratoria cronica secondaria a patologie extrapolmonari.
M. Ciuffreda, M. Zotti |
| 09.00 Introduzione e presentazione.
A. Sarni | 11.10 Trattamento dell'Insufficienza Respiratoria Acuta e Cronica. Terapia medica: indicazioni, limiti e complicanze. B. Macciocchi | 14.40 Discussione |
| L'insufficienza respiratoria: epidemiologia e aspetti generali ed organizzativi
Presidente: G. Munafò
Moderatori: M. Aiuti, M. Mellacina | 11.40 Discussione | Approfondimenti nella pratica clinica
Presidente: F. Pasqua
Moderatori: V. De Biase, A. Puerto |
| 09.10 Epidemiologia e risposta assistenziale all'Insufficienza Respiratoria Acuta e Cronica. A. Sarni | 12.00 Terapia dell'Insufficienza Respiratoria Acuta e Cronica con Ventilazione Meccanica Non Invasiva: indicazioni, limiti e complicanze. M. Dominici | 15.00 Gestione del paziente tracheostomizzato nel weaning respiratorio e protocollo di decannulazione.
S. D'Antonio |
| 09.30 L'Insufficienza Respiratoria: le strutture Pneumologiche a Latina e Provincia, prospettive di sviluppo.
S. Parrocchia | 12.20 L'insufficienza Respiratoria Acuta in Terapia Intensiva.
M. Pennisi | 15.20 Complicanze della Ventilazione Meccanica Non Invasiva (NIV): lo Pneumotorace e lo Pneumomediastino. Ruolo del Chirurgo Toracico. S. Treggiari |
| 09.50 Dibattito | 12.40 Discussione | 15.40 Discussione |
| Letture Magistrali
Presidente: M. Alma
Moderatori: V. Romano, A. Sbrocca | 13.00 Lunch | 16.10 Compilazione dei questionari |
| 10.10 Lettura: Eziologia e classificazione | L'insufficienza Respiratoria al di fuori della BPCO
Presidente: E. Pucci
Moderatori: I. Ciamarra, M. Iorio | 16.25 Considerazioni conclusive e Take Home Message. A. Sarni |
| | | 17.30 Chiusura dei lavori |